

## DENOMINAZIONI E CONVENZIONI - ESERCIZI

Ecco alcuni quesiti a cui ora possiamo rispondere con facilità.

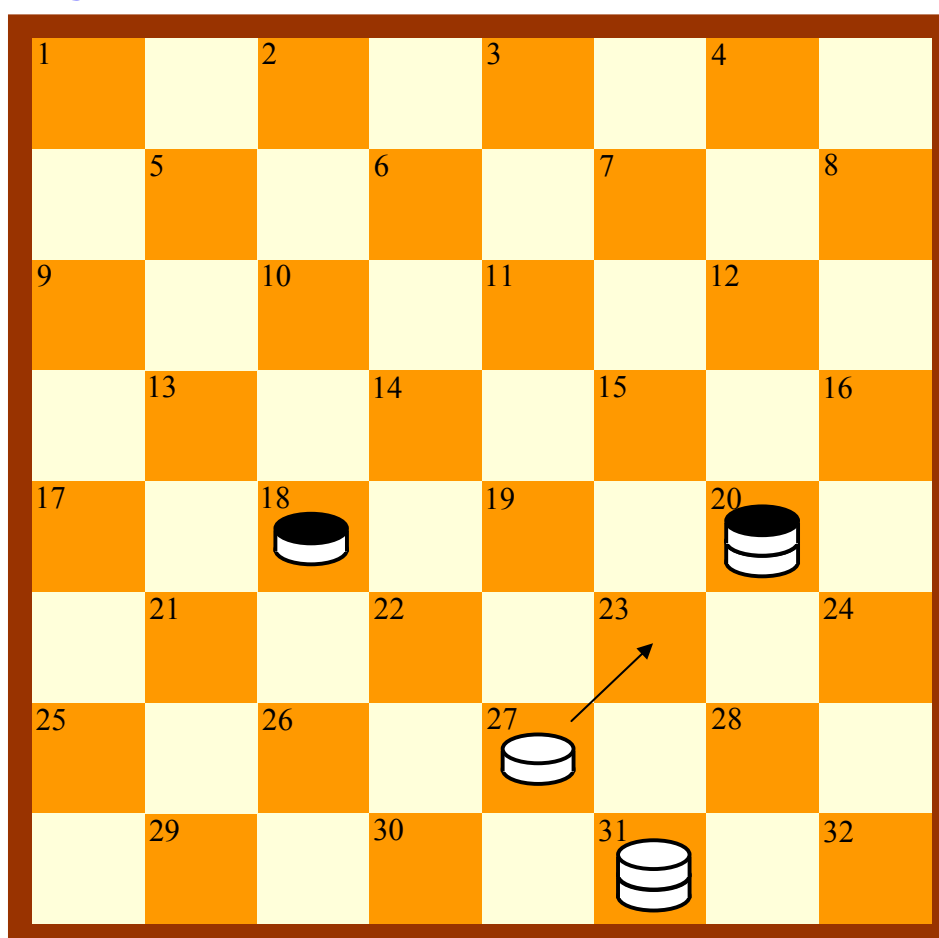
1) Nella Dama Italiana quante sono le caselle su cui si gioca?

2) Nel diagramma 2e.01:

- come si può descrivere la posizione dei pezzi?
- come si può descrivere la mossa indicata dalla freccia?



### Diagramma 2e.01



B. muove e vince

3) Guardando sempre il diagramma precedente, sapresti dire che cosa sono il "Cantone" ed il "Biscacco"?

4) Nel gioco della Dama Italiana chi effettua la prima mossa?

5) Con quanti pezzi si gioca a Dama Italiana?